

**АВТОМАТИЗИРОВАННАЯ ИНФОРМАЦИОННАЯ СИСТЕМА ПО
МОНИТОРИНГУ УСЛОВИЙ ТРУДА
МОДУЛЬ ЭЛЕКТРОННОЙ ФОРМЫ
РУКОВОДСТВО ПО УСТАНОВКЕ**

Минск 2020

Содержание

1	УСТАНОВКА МОДУЛЯ ЭЛЕКТРОННОЙ ФОРМЫ	3
2	УДАЛЕНИЕ МОДУЛЯ ЭЛЕКТРОННОЙ ФОРМЫ	7
3	ТРЕБОВАНИЯ ПРОГРАММНОГО ОБЕСПЕЧЕНИЯ.....	7

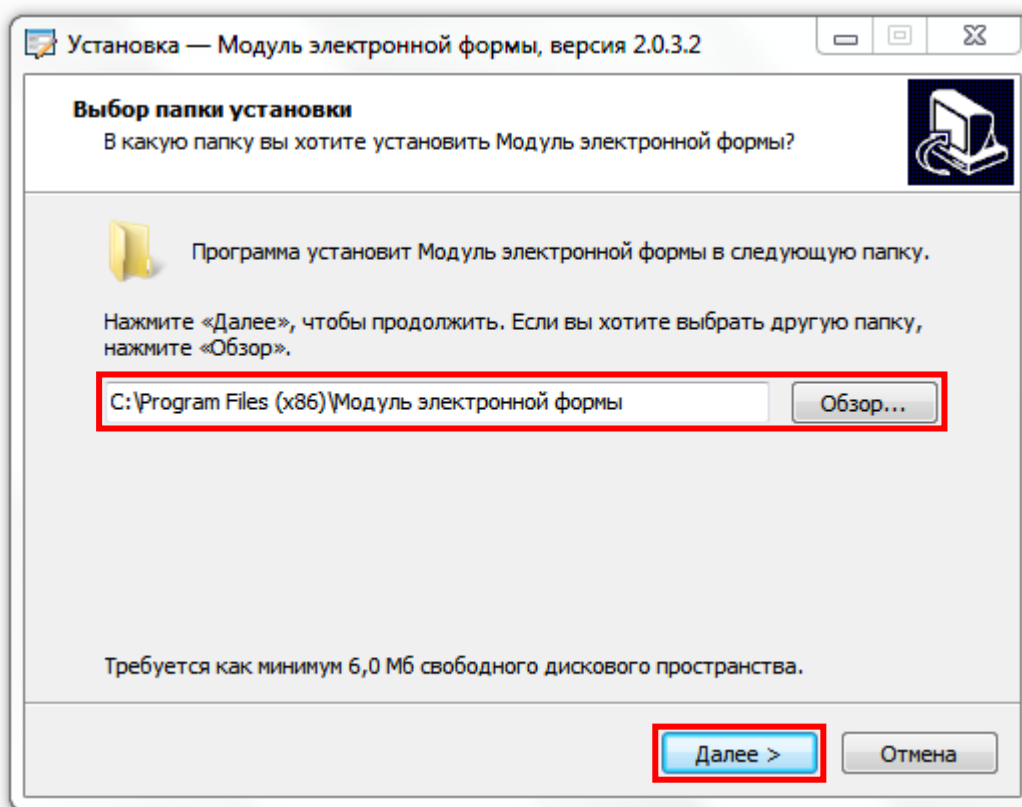
УСТАНОВКА МОДУЛЯ ЭЛЕКТРОННОЙ ФОРМЫ

Для установки программного обеспечения Модуль электронной формы «Результаты аттестации» (далее МЭФ) необходимо скачать инсталляционный файл. Актуальная версия файла опубликована на сайте Министерства труда и социальной защиты Республики Беларусь в разделе Автоматизированная информационная система «Мониторинг условий труда на производстве»: <http://mintrud.gov.by/ru/ais-monitoring-uslovij-truda-na-proizvodstve>.

После того как файл скачан, необходимо его запустить для установки.

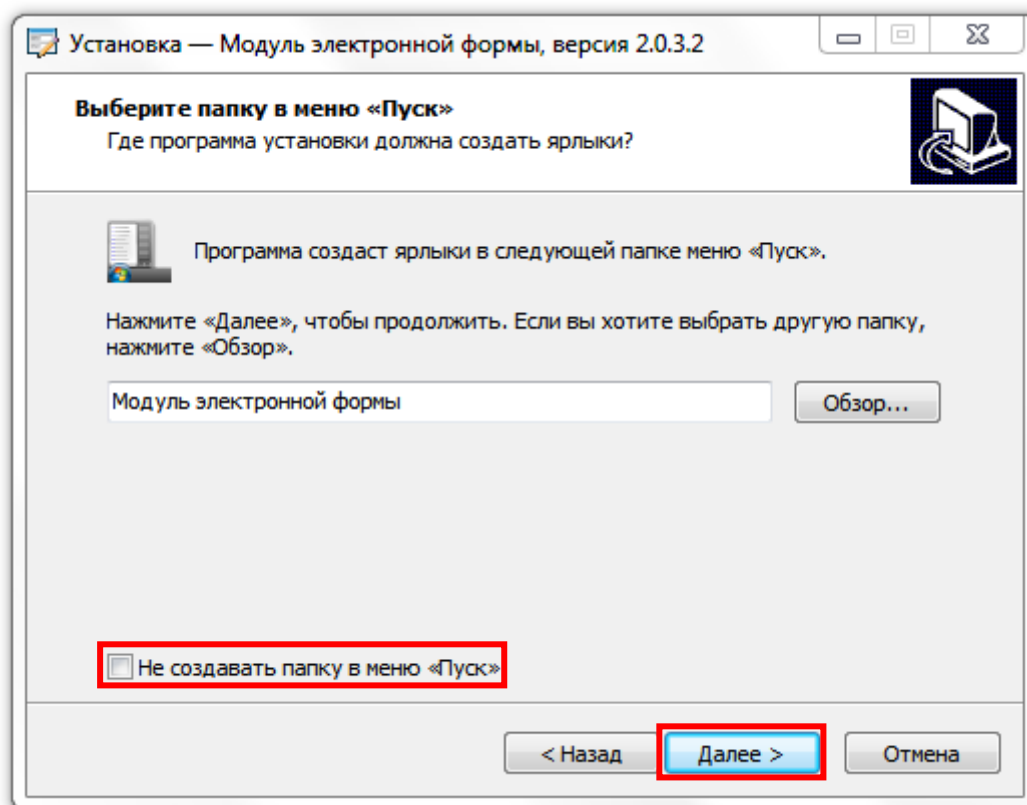
При запуске необходимо выбрать путь установки программы. По умолчанию программа будет установлена в папку C:\Program Files (x86)\Модуль электронной формы.

Важно! Для корректной работы ПО модули разных версий должны находиться в разных папках.

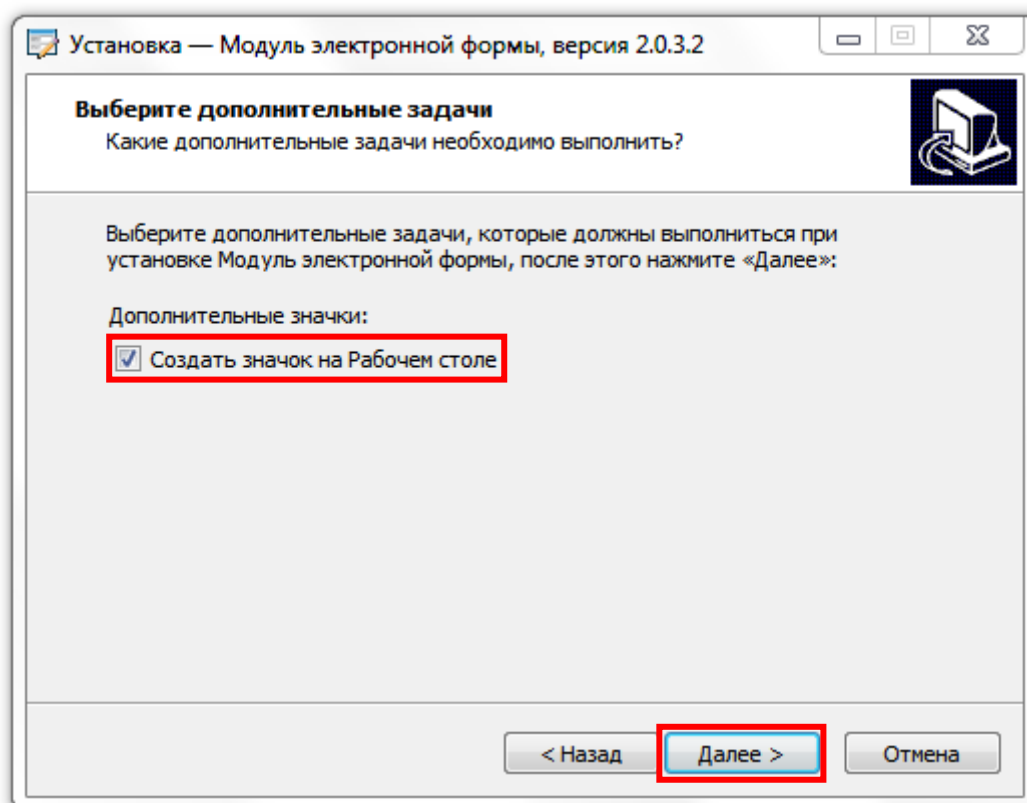


Затем необходимо:

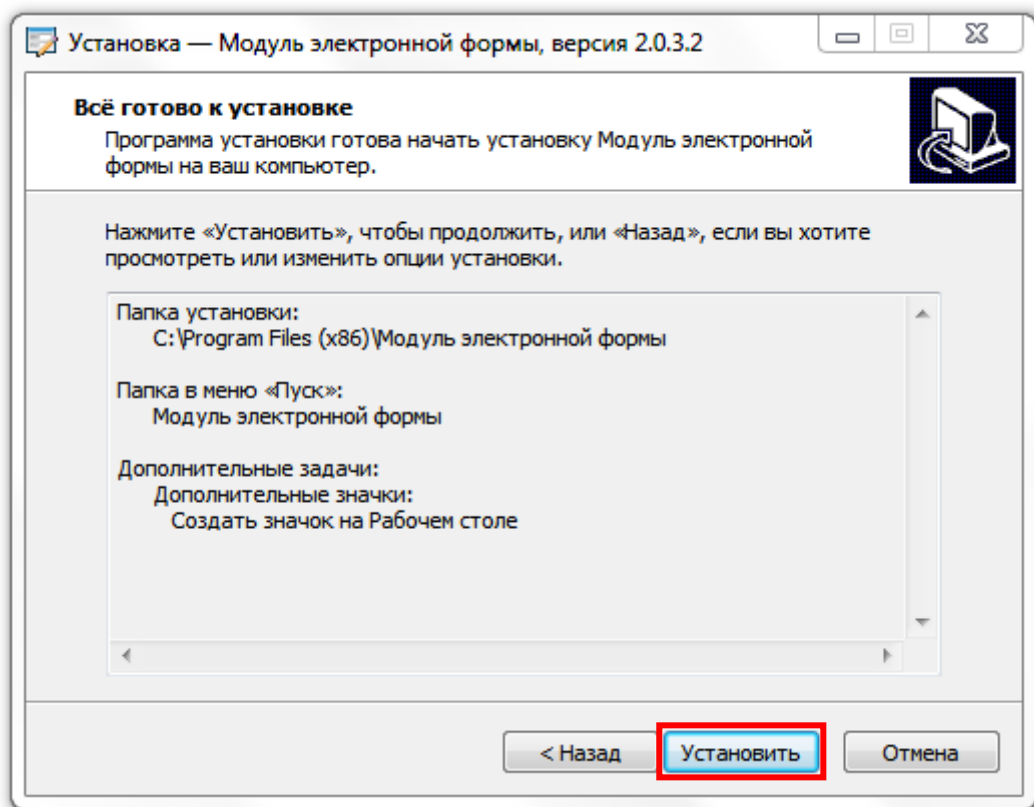
- для продолжения установки нажать кнопку «Далее»;
 - выбрать папку в меню «Пуск» для создания ярлыка и нажать кнопку «Далее».
- Если ярлык не нужен, то выбрать пункт «Не создавать папку в меню «Пуск»» и нажать кнопку «Далее»;



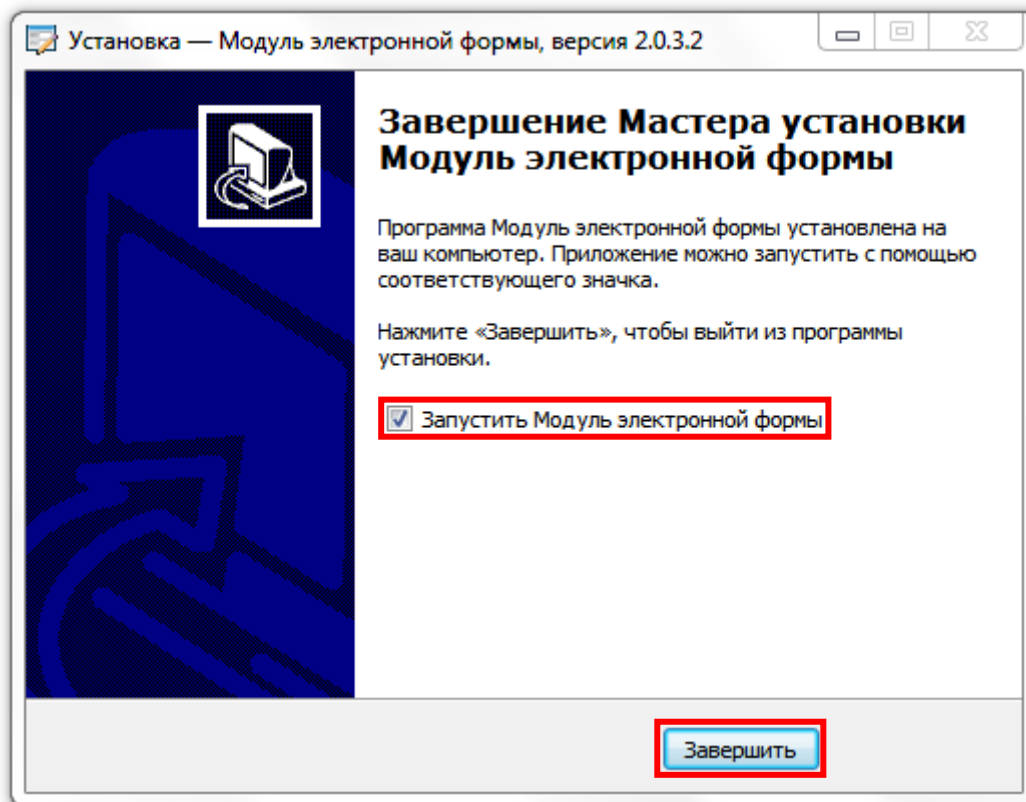
- выбрать «Создать значок на Рабочем столе» или нет и нажать кнопку «Далее»;



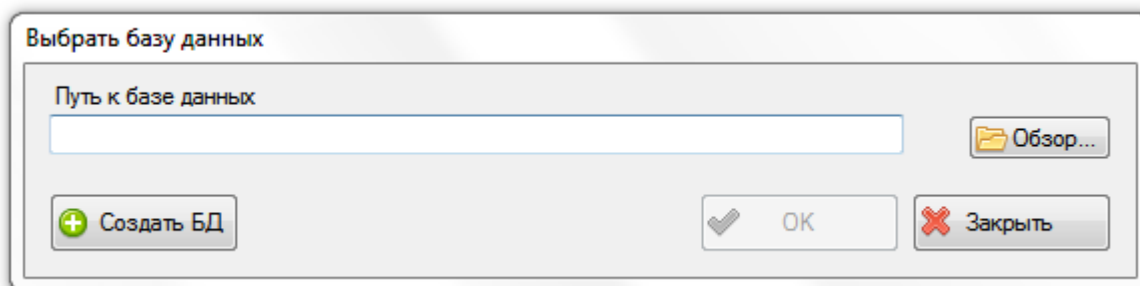
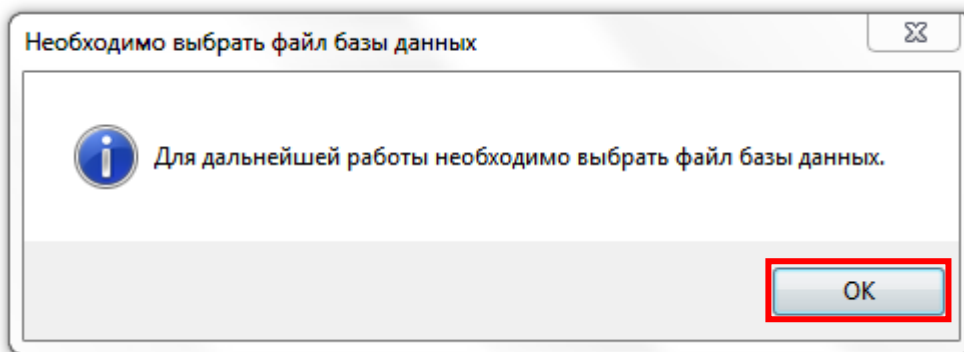
- для начала установки нажать кнопку «Установить»



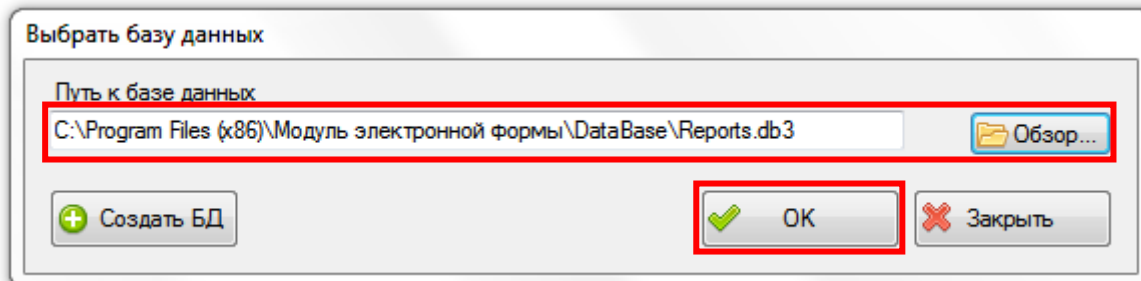
— выбрать «Запустить Модуль электронной формы» и нажать кнопку «Завершить»;



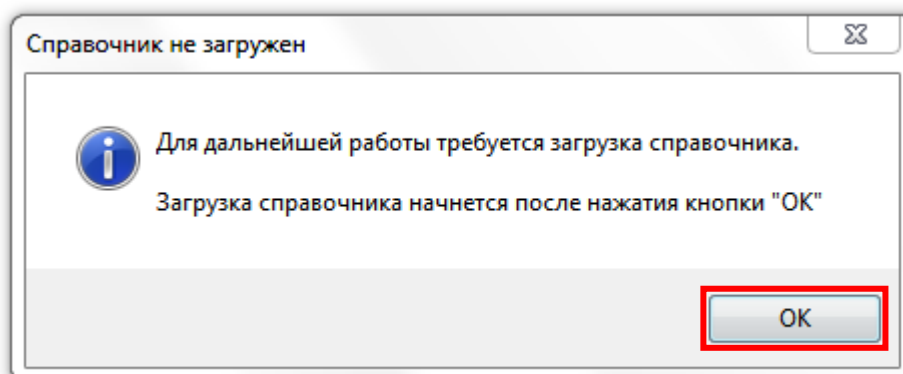
— при первом запуске программы выбрать файл базы данных, указав к ней путь;

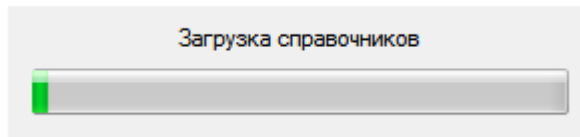


Файл базы данных (Reports.db 3) находится в папке Data Base, которая расположена на диске (в папке) установки МЭФ: C:\Program Files (x86)\Модуль электронной формы\DataBase\Reports.db3.



После выбора базы данных необходимо загрузить справочники.





Программное обеспечение Модуль электронной формы «Результаты аттестации» готово к работе.

УДАЛЕНИЕ МОДУЛЯ ЭЛЕКТРОННОЙ ФОРМЫ

Удаление программного обеспечения Модуль электронной формы «Результаты аттестации» выполняется через Панель управления → Установка и удаление программ (Windows XP) или Программы и компоненты (Windows Vista и выше).

Важно! При удалении программного обеспечения Модуль электронной формы «Результаты аттестации» также удалится база данных результатов аттестации, сформированная посредством данного модуля. Для сохранения и дальнейшего использования базы, необходимо создать её резервную копию.

ТРЕБОВАНИЯ ПРОГРАММНОГО ОБЕСПЕЧЕНИЯ

Требования к квалификации персонала

Пользователь программы должен иметь опыт работы с операционной системой Microsoft Windows XP/2003/7/10.

Требования к аппаратным средствам

Для обеспечения нормального функционирования Модуля электронной формы необходим персональный компьютер конфигурации не ниже:

- процессор: Intel Pentium III 1GHz;
- ОЗУ: не менее 256Мб;
- HDD: 1 Гб свободного места на диске.

Требования к общесистемному и специальному программному обеспечению

На рабочем месте пользователя должно быть установлено следующее общесистемное ПО:

- Windows XP (корректность работы не гарантируется!)/2003/7/10;
- MS Word (для корректного просмотра RTF-представлений документов)/WordPad (корректное открытие RTF-представлений документов не гарантируется!).