

ЦЕНТР ИНФОРМАЦИОННЫХ ТЕХНОЛОГИЙ
МИНИСТЕРСТВА ТРУДА И СОЦЗАЩИТЫ

АВТОМАТИЗИРОВАННАЯ ИНФОРМАЦИОННАЯ СИСТЕМА
«МОНИТОРИНГ УСЛОВИЙ ТРУДА НА ПРОИЗВОДСТВЕ»

Установка ПО для работы с ЭЦП

Руководство пользователя

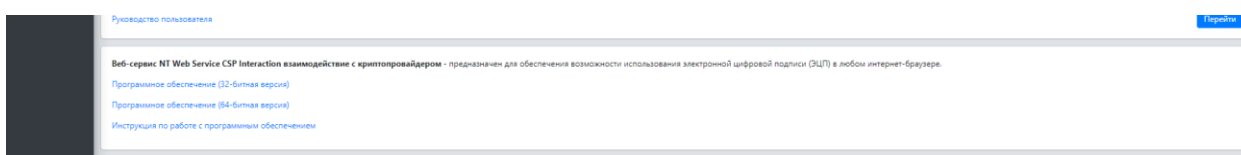
Минск 2021

Установка ПО для работы с ЭЦП

Для того, чтобы иметь возможность подписывать документацию электронно-цифровой подписью (далее ЭЦП) необходимо программное обеспечение:

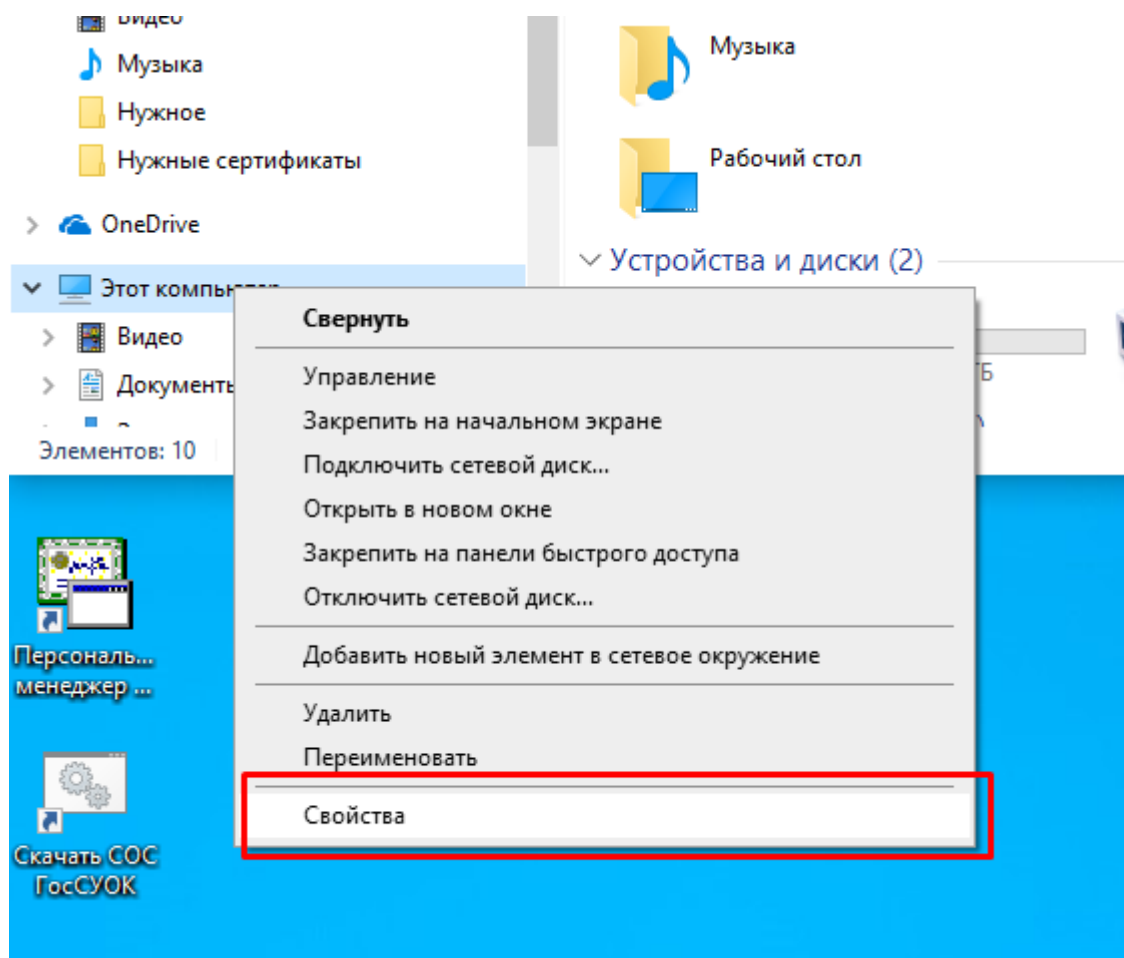
- Менеджер сертификатов и криптопровайдер Avest (программное обеспечение и инструкции по работе с ним располагаются на сайте Национального центра электронных услуг (<https://nces.by/pki/info/software/>)).
- NTWebServCSPInteraction (Ссылка на приложение на главной странице сервиса АИС Мониторинг условий труда на производстве)

Для установки приложения NTWebServCSPInteraction необходимо скачать инсталлятор, по ссылке расположенной на главной странице сервиса АИС Мониторинг условий труда на производстве.

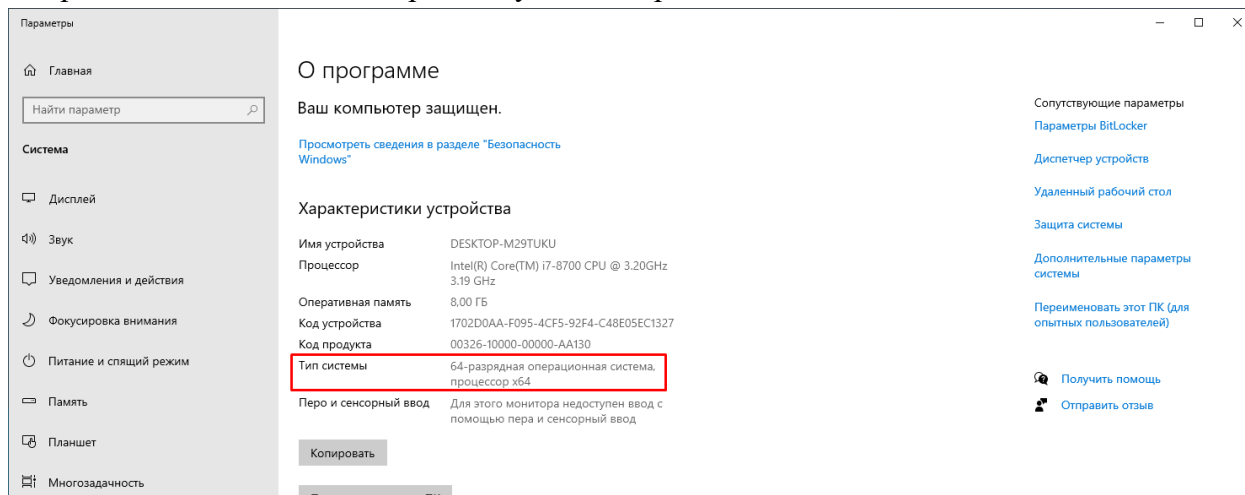


Программное обеспечение (32-битная версия) для 32 разрядной операционной системы,
Программное обеспечение (64-битная версия) для 64 разрядной операционной системы.

Разрядность своей операционной системы можно узнать кликнув правой кнопкой мыши на «Мой компьютер» и выбрать «Свойства».

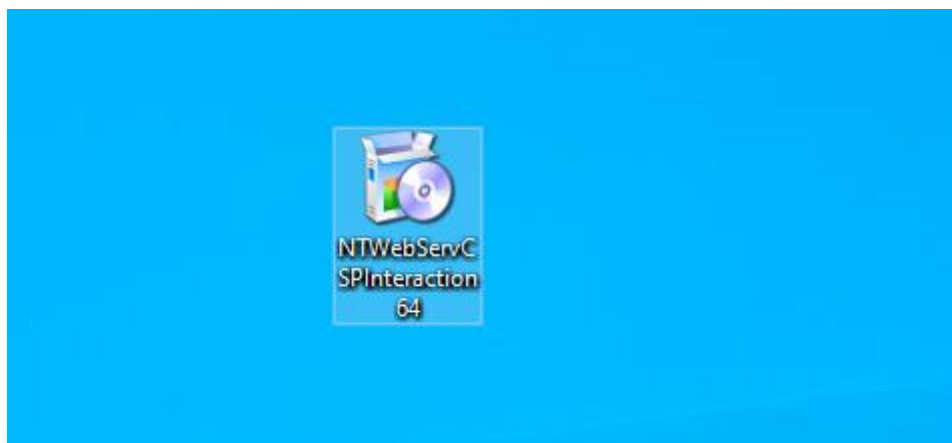


Откроется окно, в котором нужно обратить внимание на «Тип системы»

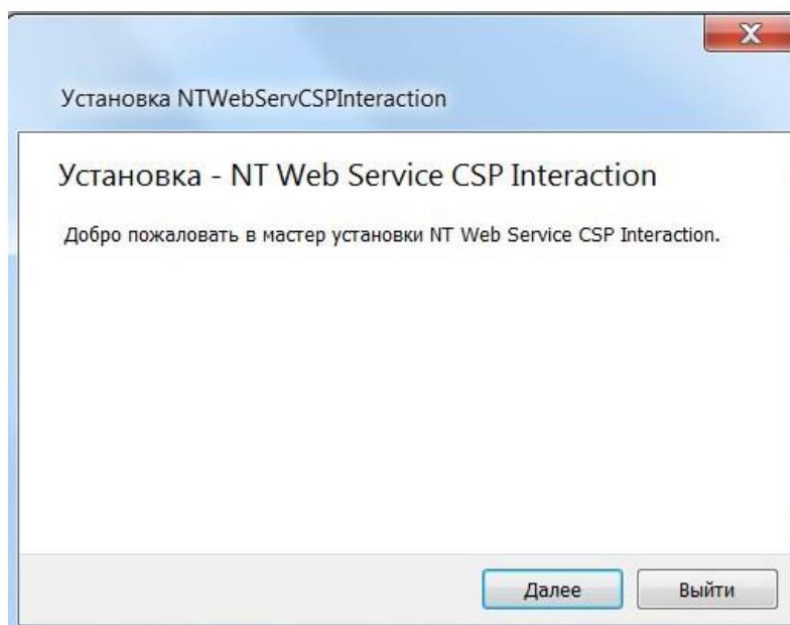


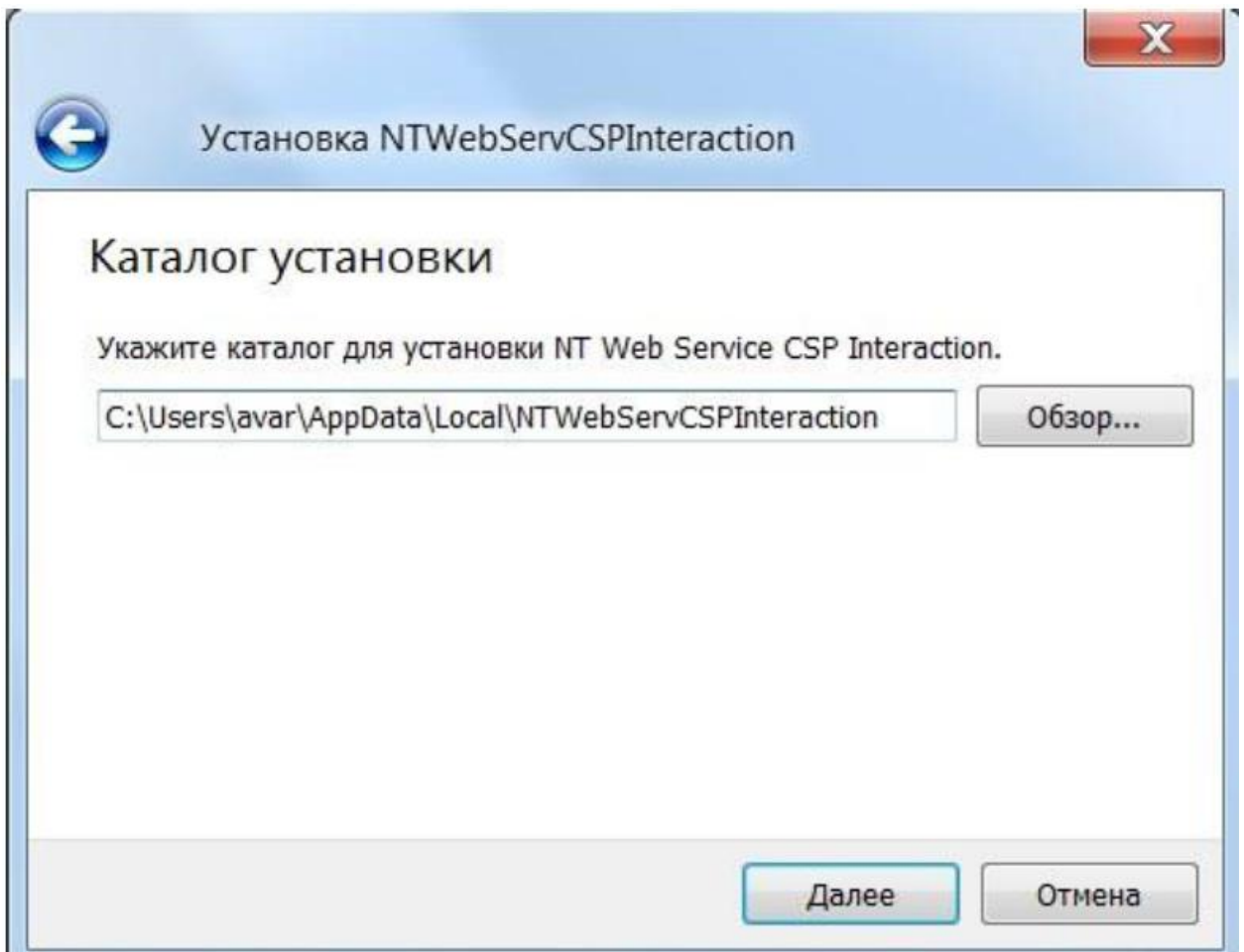
В этом примере у нас 64-разрядная операционная система, а значит нам понадобится ссылка Программное обеспечение (64-битная версия).

Скачиваем по ссылке файл инсталляции и запускаем его.

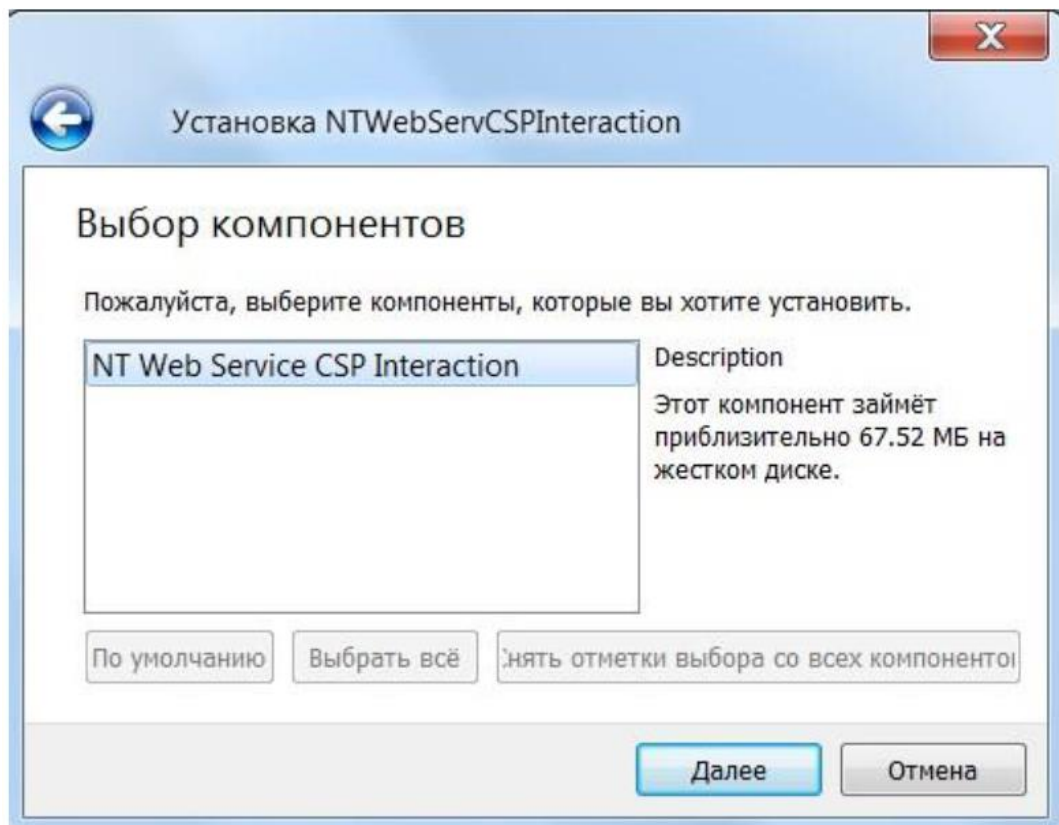


В появившемся окне жмём «Далее»

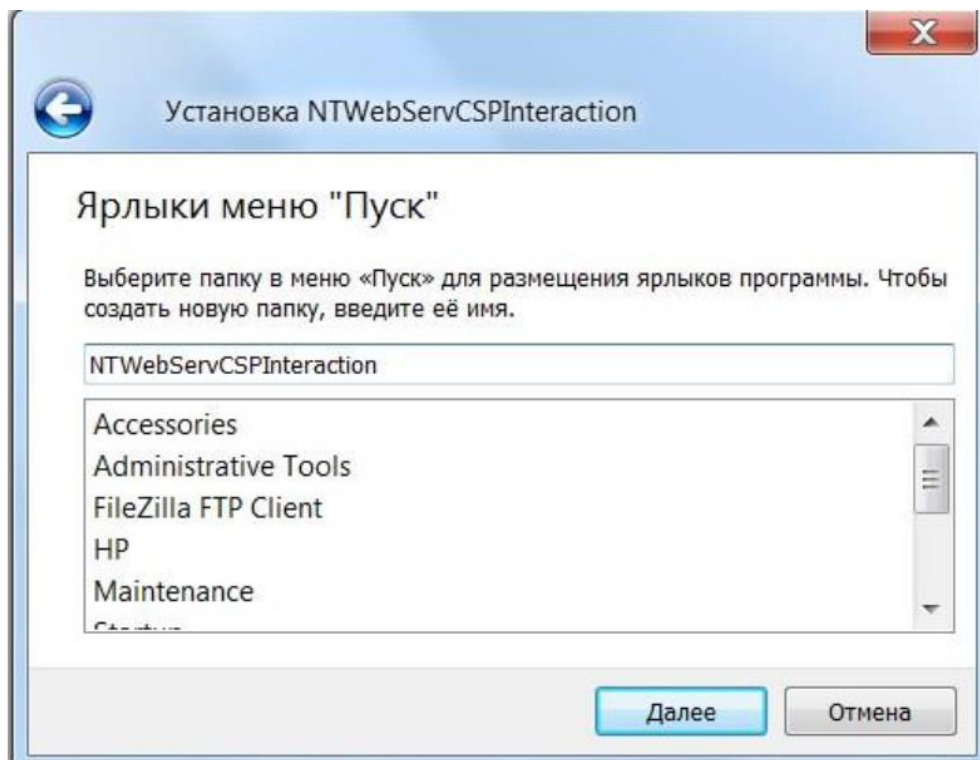




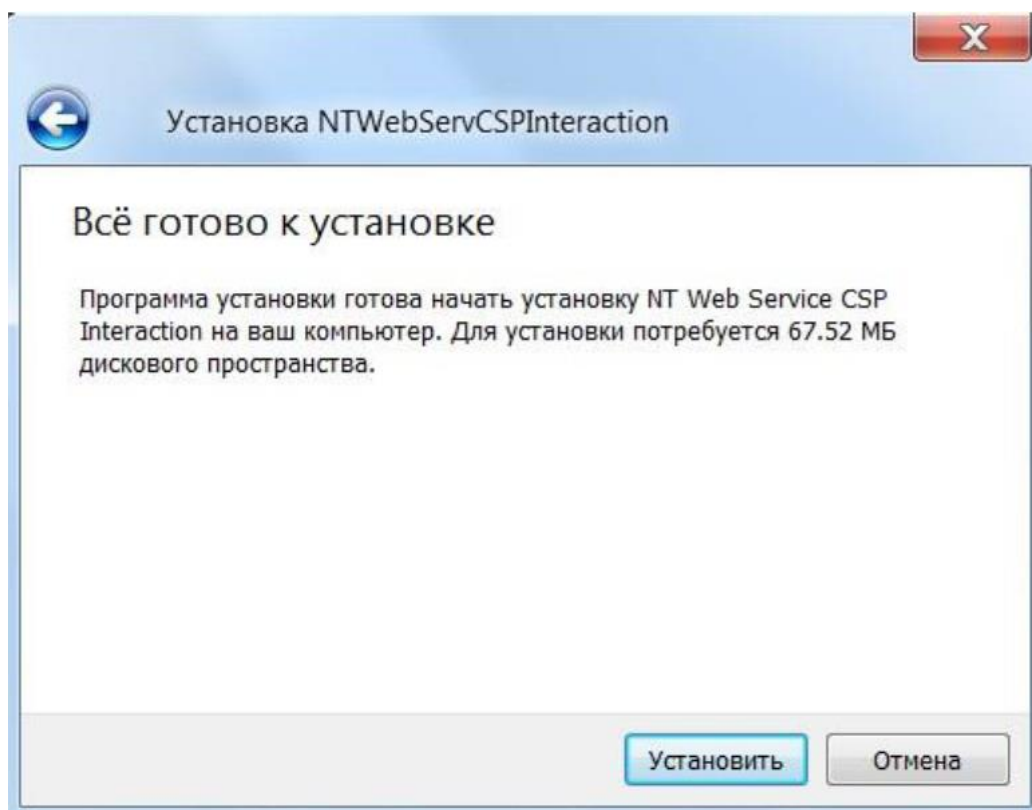
Выбираем каталог для установки и жмём «Далее». (Рекомендуется оставить расположение по умолчанию)



Тут снова жмём «Далее»

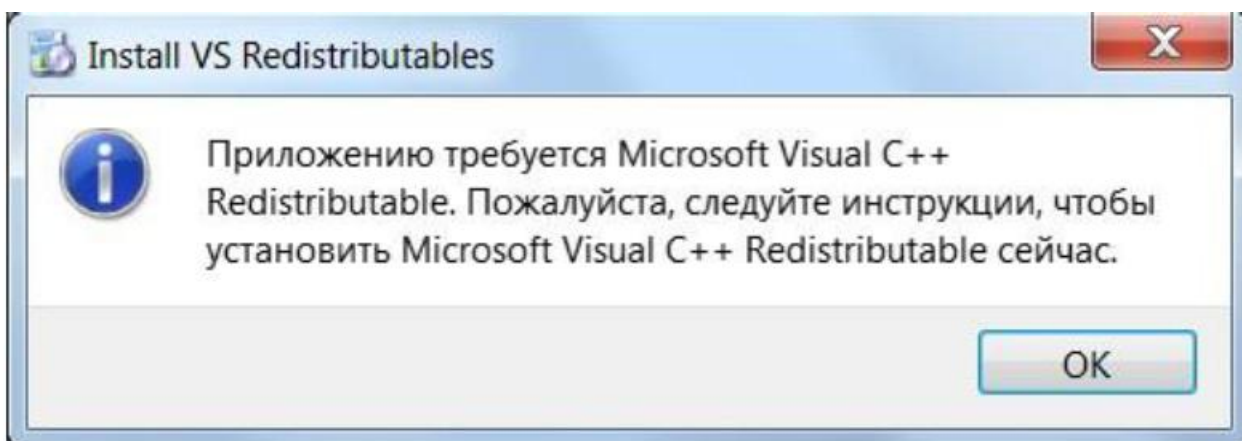


И опять жмём «Далее»

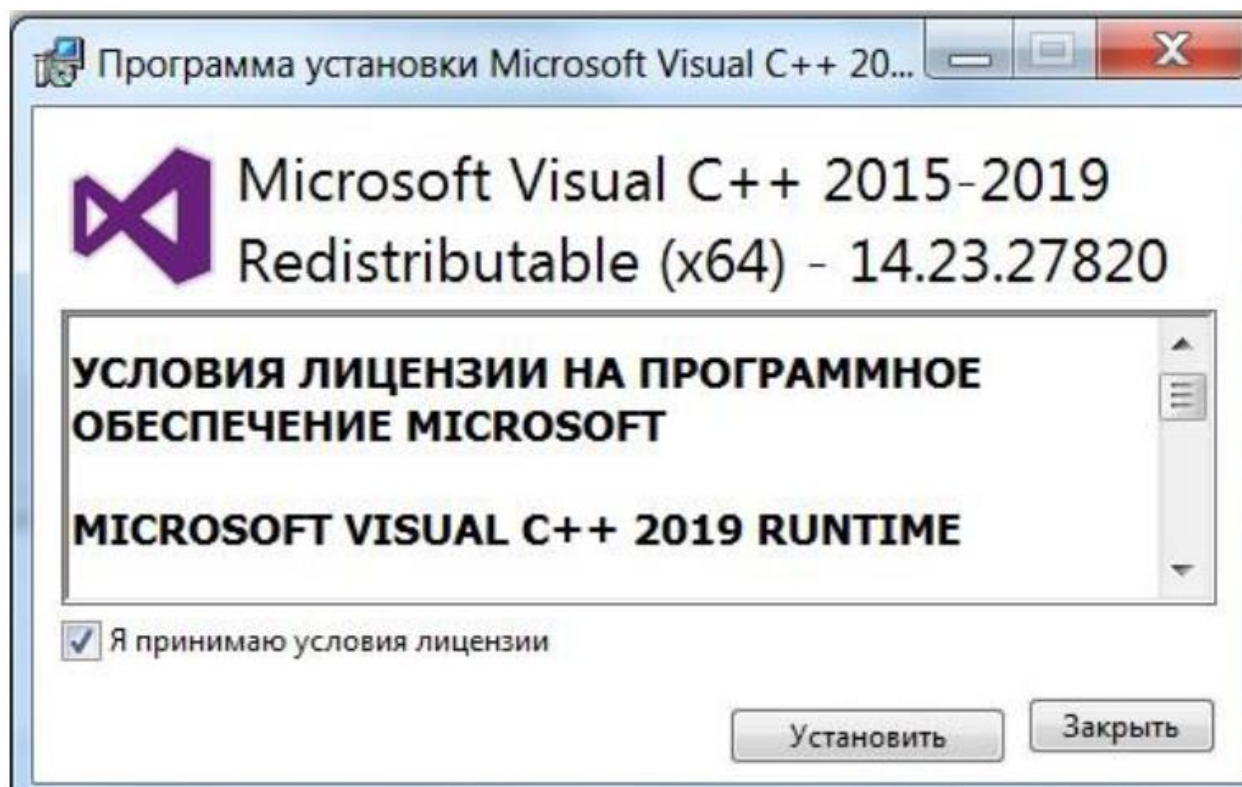


Жмём «Установить»

В случае отсутствия сборки наборов библиотек и плагинов "Microsoft Visual C++ Redistributable" на экране появится предложение установить эту сборку.

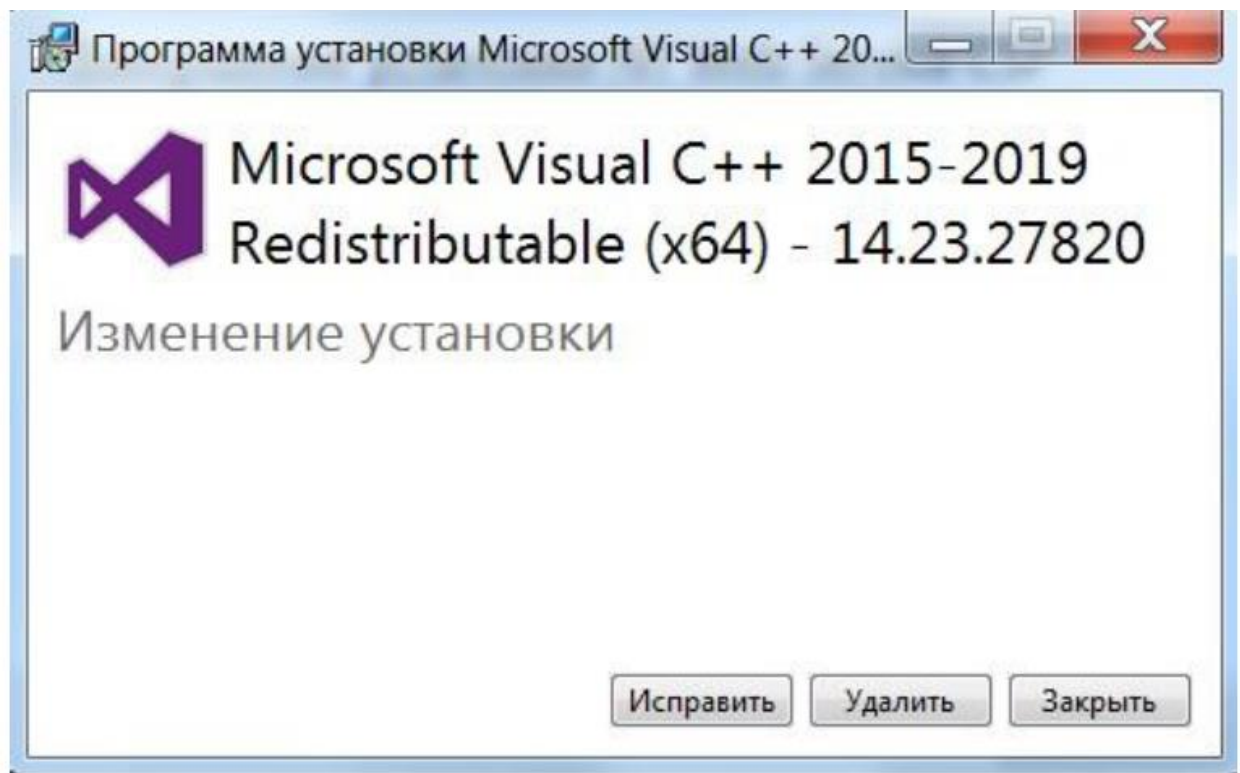


Жмем «Ок»

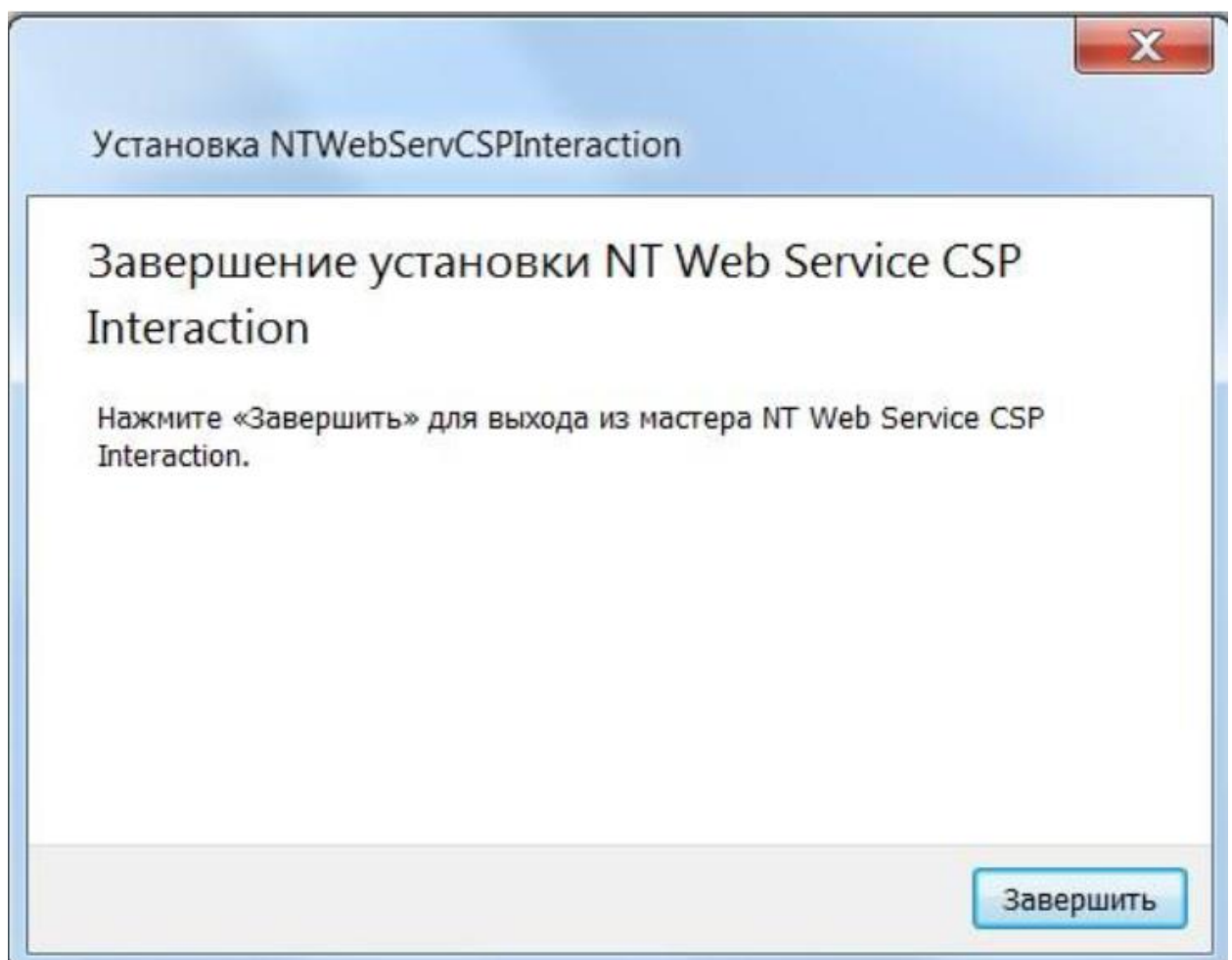


Принимаем условия лицензии и жмём Установить.

При необходимости обновления будет предложено изменение установки. После чего нажать кнопку "Исправить" и следовать инструкциям мастера установки.

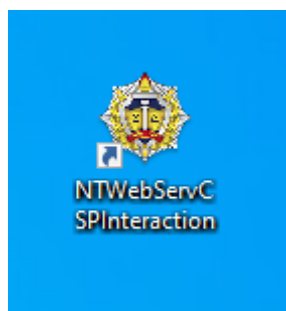


По завершении установки программы появится окно

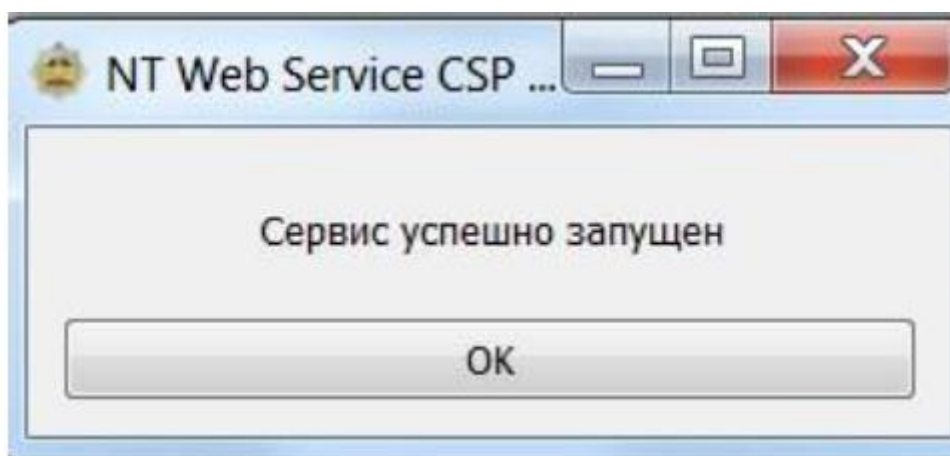


Жмём «Завершить»

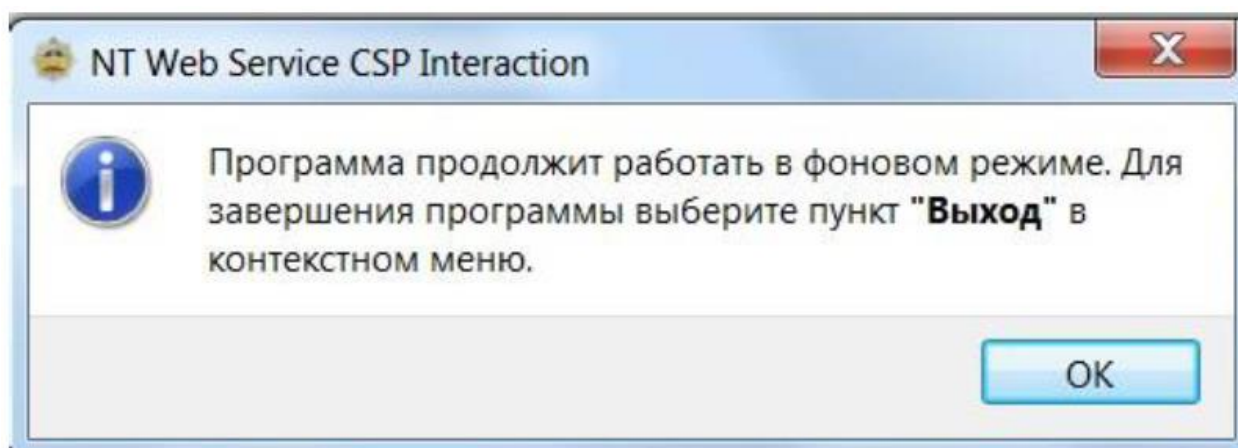
По завершении установки на рабочем столе появится ярлык программы.



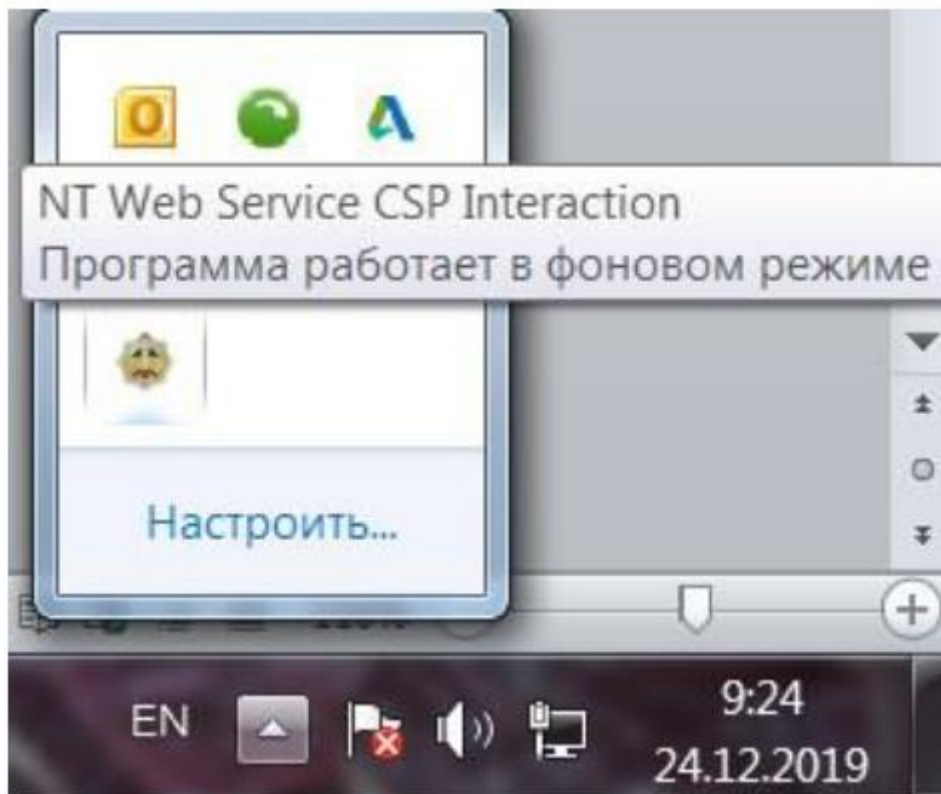
Запускаем программу



В появившемся окне жмём «Ок», после чего появится сообщение.



При наведении курсора на значок программы в панели задач на экране появится сообщение.



Для завершения работы программы необходимо щелкнуть правой кнопкой "мыши" по значку программы в панели задач и выбрать в открывшемся меню пункт "Выход".

